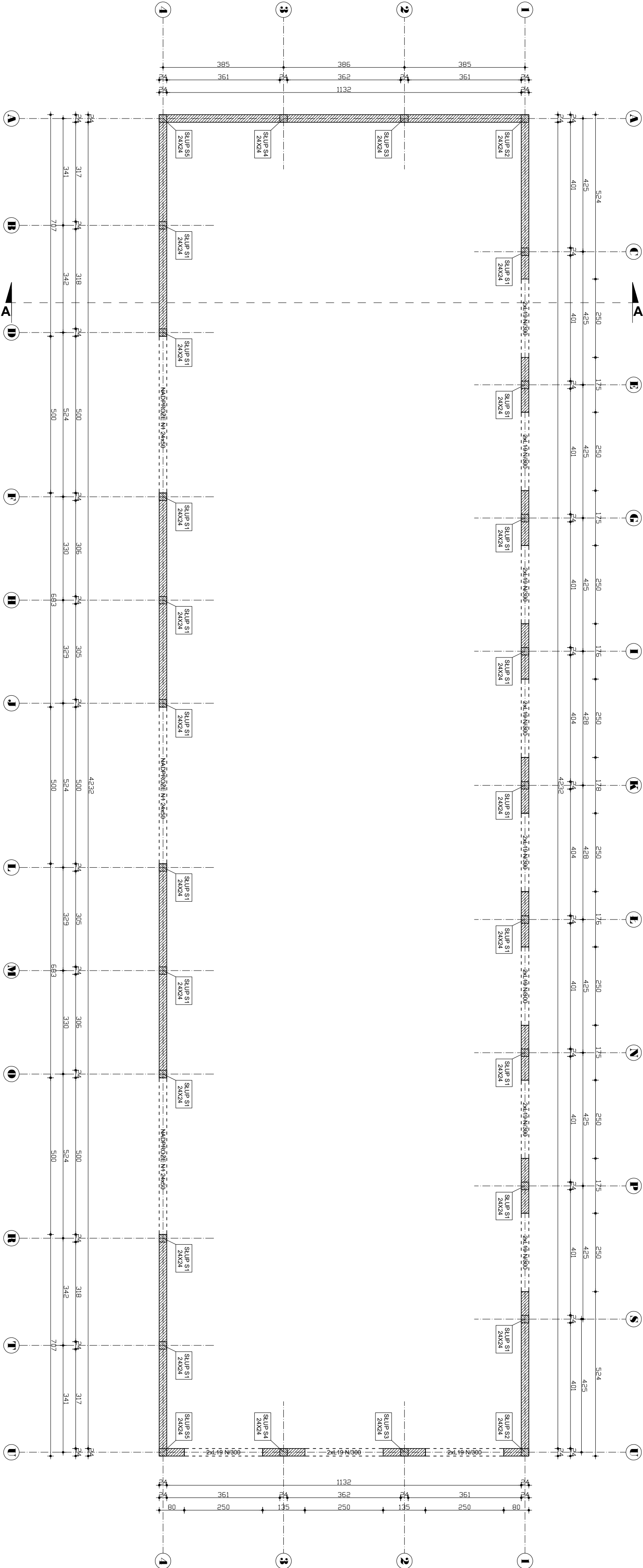


RZUT PARTERU - ELEMENTY KONSTRUKCYJNE



BETON C20/25
STAL A-III-N zbr. głównie
STAL A-0 strzemiona

BIURO PROJEKTOWE "TEKA" <small>BIURO PROJEKTOWE</small> ST. 1000 WIAKOWSKI 81-400 SZUMIM UL. GIECINIŃSKA 1	
Tytuł rysunku:	RZUT PARTERU - ELEMENTY KONSTRUKCYJNE
Inwestycja:	Budowa budynku garażowego na sprzedaż edukacyjno-rolniczą
Adres inwestycji:	Barlewicki, dz. nr 91/27, 91/80, 91/81, 91/82, 91/83, 196, obpół Barlewicko, gm. Szumim
Inwestor:	Powiat Szumimski, ul. Mickiewicza 31,
Projektował:	mgr inż. Jerzy Jurec upr. nr 288/Gd/74
Opracował:	mgr inż. Jerzy Jurec upr. nr 288/Gd/74
Stadium:	PROJEKT BUDOWLANY
Skala:	1:100
Branża:	KONSTRUKCJA
Nr rys.:	K5